

## Модульная кухня «КАТАЛЕЯ»

Модульная кухня «Каталея» трендовая и запоминающаяся с первого взгляда, позволяющая экспериментировать и создавать нестандартные интерьеры в самых популярных стилистических направлениях: в современном стиле, в стиле лофт, неоклассика.



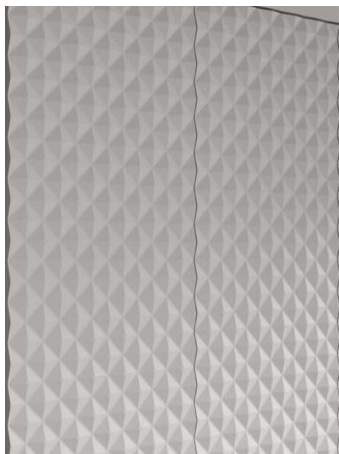
Именно к этой коллекции мы предлагаем широкую линейку корпусов из ЛДСП с шариковыми направляющими полного выдвижения в благородном, модном цвете Графит Серый. По Вашему желанию возможна комплектация фасадов для кухни «Каталея» корпусами из основного ассортимента в вариантах исполнения «Дуб Крафт Золотой» и «Белый» с роликовыми направляющими.

Фрезеровка «Прованс» в кухне «Каталея» представляет собой рефленые фасады, имитирующие окрашенную рейку, и является одним из трендов мебельной моды благодаря универсальной эстетике. Такая кухня прекрасно впишется как в классический, так и в современный стиль интерьера. Может выполняться как на верхних, так и на нижних фасадах и сочетаться с гладкими створками. Параллельные вертикальные линии фрезеровки фасада визуально увеличивают высоту потолка, создают иллюзию простора даже в небольшой кухне. Используемый материал: МДФ 16 мм. Ширина стилизованной рейки составляет 50 мм, глубина 2,5 мм.

Модульная кухня «Каталея» выделяется наличием эксклюзивных фрезеровок «Рива» и «Вулкан» только верхних увеличенных фасадов, вокруг которых строится остальной модульный ряд и интерьер кухни в целом.



Фрезеровка «Рива» используется только на верхних увеличенных фасадах и выстраивается таким образом, что рисунок с одного фасада переходит на другой, создавая четкие объемные фигуры и углы. Используемый материал: МДФ 16 мм. Ширина полос фрезеровки 13 мм, глубина 2,5 мм.



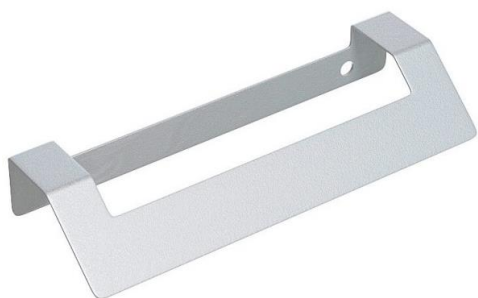
Фрезеровка «Вулкан» - это игра теней на гранях пирамид, идеальный объем и красота чистой геометрии, притягивающая взгляд. Используемый материал: МДФ 19 мм. Рассчитанная ширина и высота пирамидок составляет 34,9 мм, а глубина – 2 мм, а подобранный шаг фрезеровки дает возможность выстраивания индивидуальных верхних фасадов в общую линию с совмещением рисунка.

Глубина всех трех фрезеровок рассчитана индивидуально, что позволяет без проблем выполнить сверловку для крепления петли.

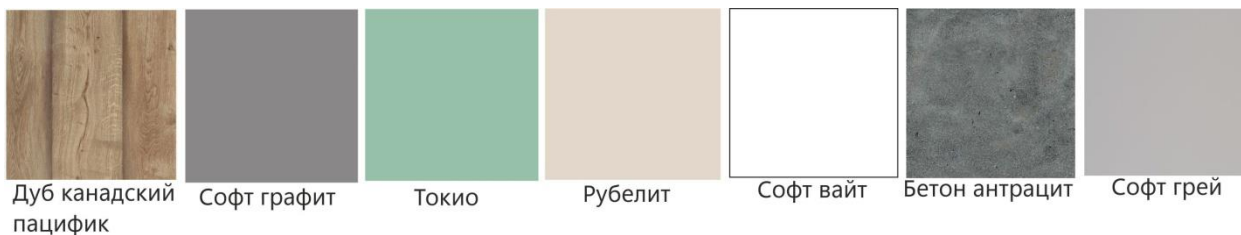
Индивидуальные увеличенные фасады верхних модулей кухни «Каталей» не оснащены ручками, а выполнены с увеличенной на 50 мм высотой для удобного открывания створки нижним захватом пальцами. Таким образом высота верхних увеличенных фасадов без ручки получается 762 мм и 966 мм и могут комплектоваться со следующими верхними корпусами кухни «КАТАЛЕЯ»:

ШВ 400 – одна створка	ШВ 400 В – одна створка
ШВ 500 – одна створка	ШВ 500 В – одна створка
ШВ 600 – две (одна) створка	ШВ 600 В – две (одна) створка
ШВ 700 – две створки	ШВ 700 В – две створки
ШВ 800 – две створки	ШВ 800 В – две створки

Ручка торцевая СТ 3 (96 мм) в исполнении матовый хром используется на все фасады кроме удлинённых фасадов (с фрезеровкой и гладких) и фасадов с фрезеровкой «Рива» и «Вулкан».



Кухню «Каталей» выгодно отличает использование на фасадной группе из МДФ натуральных декоров: каменного «Бетона Антрацита» с матовой поверхностью шоколадных оттенков текстур камня и древесный «Канадский Дуб Пацифик» с глубоким тиснением рисунка в точности передающий линии среза благородного дерева. Сочетание со спокойными оттенками: теплым белым «Софт Вайт», спокойным серым «Софт Грей», глубоким графитовым «Серый Графит», тепло-мятным «Токио» и пудровым розово-бежевым «Рубелит» создает широчайшую палитру вариаций и акцентов на Вашей кухне.



7 Вариантов исполнения фасадов без фрезеровки (включая увеличенные):

- МДФ РУБЕЛИТ
- МДФ СОФТ ВАЙТ
- МДФ СОФТ ГРАФИТ
- МДФ СОФТ ГРЕЙ
- МДФ ТОКИО
- МДФ БЕТОН АНТРАЦИТ
- МДФ КАНАДСКИЙ ДУБ ПАЦИФИК

Фасады с фрезеровкой (включая увеличенные) выполняются в следующих 5 вариантах исполнения:

- МДФ РУБЕЛИТ (Прованс/Рива/Вулкан)
- МДФ СОФТ ВАЙТ (Прованс/Рива/Вулкан)
- МДФ СОФТ ГРАФИТ (Прованс/Рива/Вулкан)
- МДФ СОФТ ГРЕЙ (Прованс/Рива/Вулкан)
- МДФ ТОКИО (Прованс/Рива/Вулкан)

В модульной кухне «Каталей» фасады со стеклом не предусмотрены. Увеличенные фасады универсальные, в комплектации имеют 2 петли (не зависимо от высоты) и 2 пластиковые белые заглушки для закрытия неиспользуемых отверстий под петли.

Петля четырехшарнирная накладная:



Модульная кухня «Каталей» дополнительно комплектуется любой столешницей на Ваш выбор из ассортимента фабрики.

Таблица материалов:

Корпус: ЛДСП «Графит Серый»

Задняя стенка: ЛДВП «Серый»

Кромка: ПВХ, декор «Графит Серый» 0,4 мм

Направляющие: шариковые, полного выдвижения

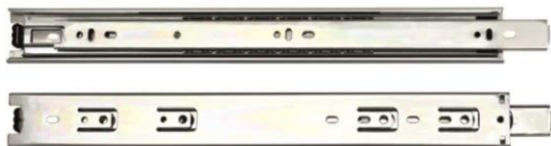
Крепление фасадов: петли четырехшарнирные накладные

Газлифт: мебельный

Ручка: СА-1 черная 128 мм

Опоры: черные регулируемые, высота 100 мм

Цоколь: декор ЛДСП «Графит Серый», 100 мм



Шариковые направляющие полного выдвижения

